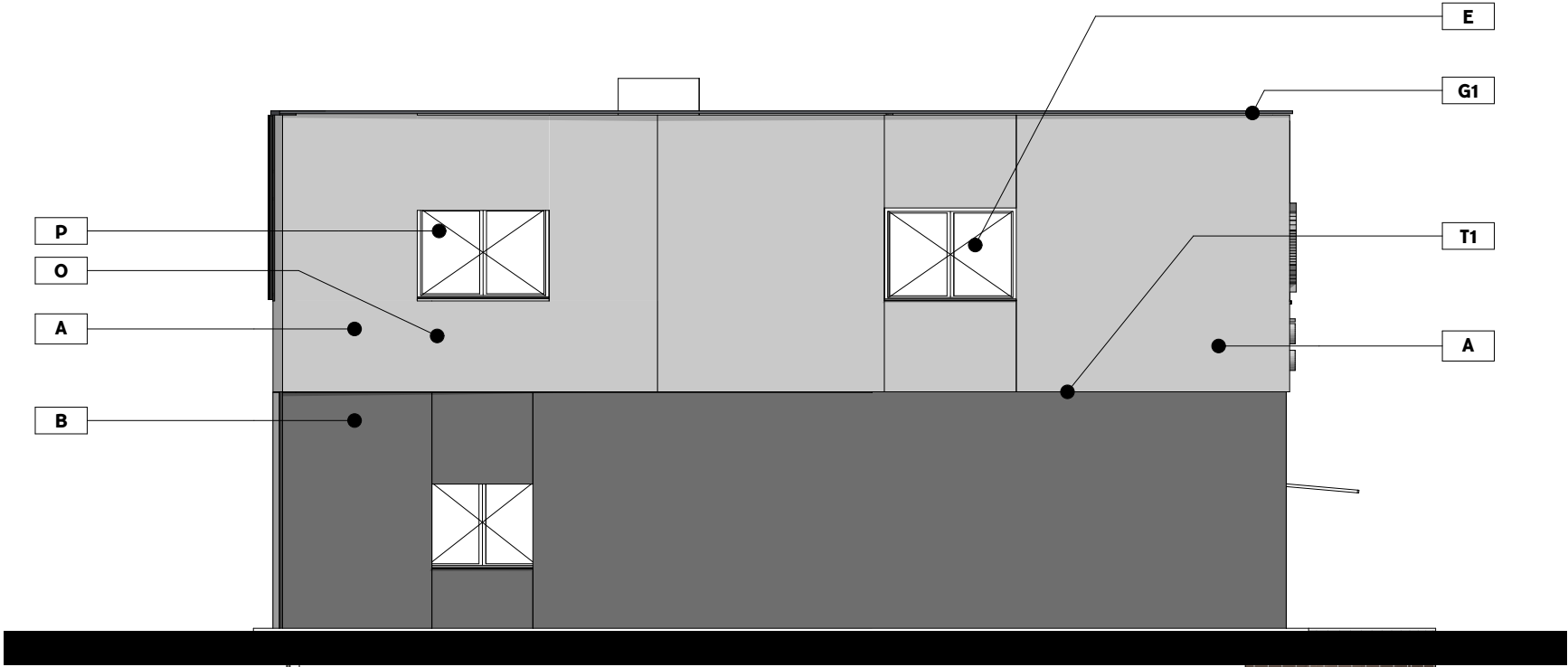


ELEWACJA PÓLNOCNA
SKALA 1:100

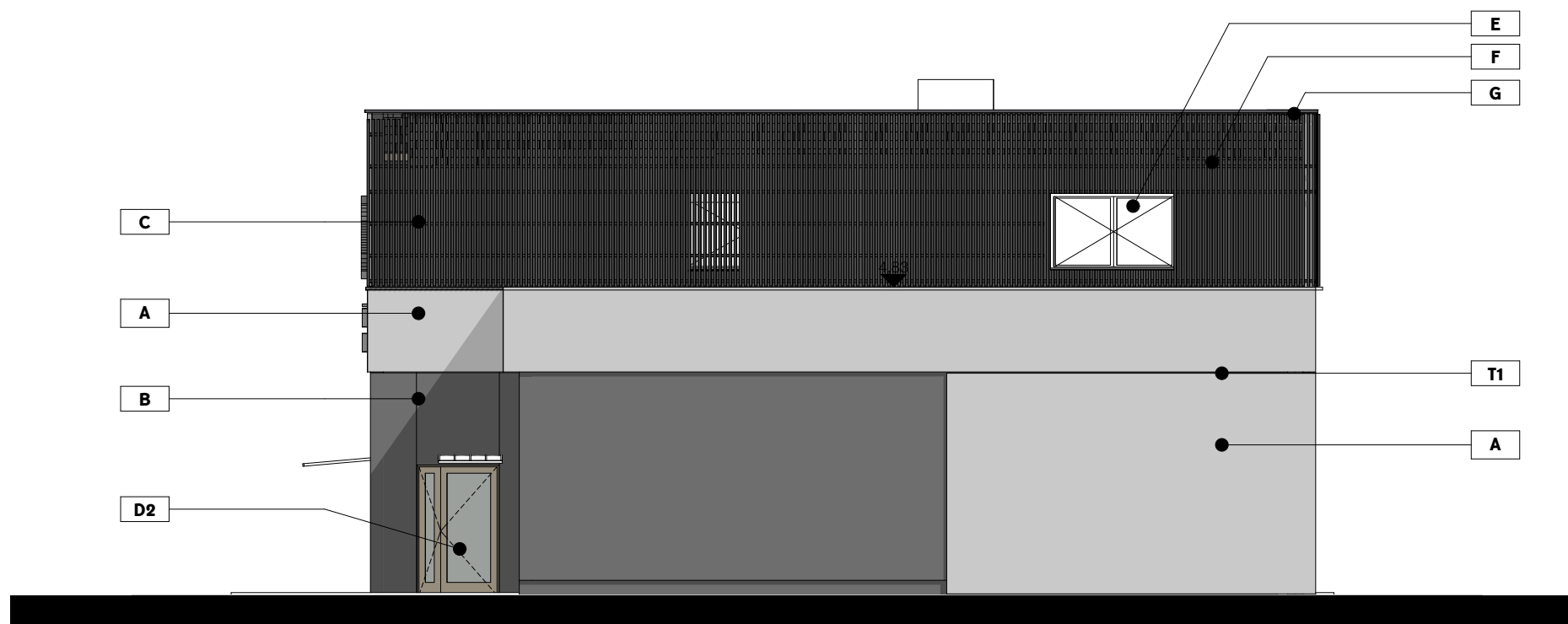


ELEWACJA ZACHODNIA
SKALA 1:100

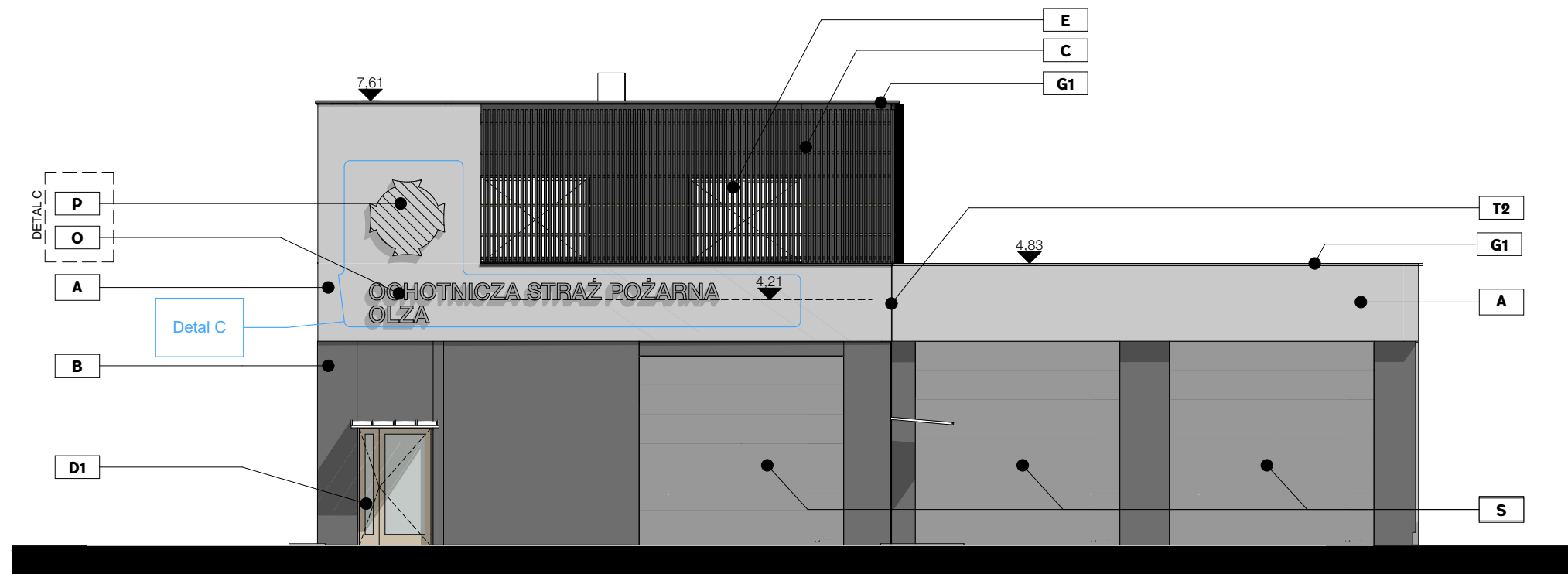
- LEGENDA**
- A. TYNK MINERALNY RAL9010
B. TYNK MINERALNY RAL7043
C. KANTÓWKI DREWNIANE 4X4CM MONTOWANE DO PODKONSTRUKCJI STAŁEJ POZIOMEJ. MONTAŻ PODKONSTRUKCJI NA MARKACH STAŁOWYCH PRZESZKLENIA DO ŚCIANY; KOLOR RAL 7016
D1. STOLARKA DRZWIOWA; RAL 7016
D2. STOLARKA DRZWIOWA; RAL 7016
DRZWI ANTYWŁAMANIOWE
E. STOLARKA OKIENNA PCV; RAL 7016
F. RYNNA KWADRATOWA; RAL 7016
G. OBRÓBKA BLACHARSKA; RAL 7016
M. PANEL ELEWACYJNY HPL KOLOR RAL 7016;
O. LITERY ELEWACYJNE WYKONANE Z ALUMINIUM WYSOKOŚĆ LITER 30 CM, KRÓJ PISMA HELVETICA NEUE MEDIUM
P. ZNAK HERB OSP PODŚWIETLANY Z PLEXI, OBUDOWA Z ALUMINIUM WYM.135x135cm
S. BRAMA GARAŻOWA SZYBKOBIEŻNA OCIEPŁONA STEROWANIE ELEKTRYCZNE RAL 7016
T1. ELEWACYJNA LISTWA DO BONIOWANIA 2CM
T2. ELEWACYJNA LISTWA DYLATACYJNA

ROZBUDOWA, PRZEBUDOWA ORAZ
TERMOMODERNIZACJA WOLNOSTOJĄCEGO
BUDYNKU GMINNEGO WRAZ Z ADAPTACJĄ NA
POTRZEBY OCHOTNICZEJ STRAŻY POŻARNEJ

ELEWACJE		ETAP: ARCH-BUD
DANE INWESTORA:	GMINA GORZYCE ul. Kościelna 15 44-350 Gorzyce	NR RYSUNKU: EA1
ADRES BUDOWY:	ul. Kościelna, 44-353 Olza nr działki: 106, 107, 108 Obręb ewidencyjny: 241506_2.0008, Olza	
AUTORZY:		27.03.2024
mgr inż. arch Maciej Pindur 149/02 i 646/86		PODPIS:
SPRAWDZAJĄCY:		PODPIS:
mgr inż. arch Agnieszka Szulc 46/SŁOKK/2016/II		
Pracownia Projektowa "PIK" s.c. Anna i Maciej PINDUROWIE 44-240 ŻORY, ul. Szeroka 24 tel. 0*32 434-42-20 www.pik.pl e-mail: biuro@pik.pl		



ELEWACJA WSCHODNIA
SKALA 1:100



ELEWACJA POŁUDNIOWA
SKALA 1:100

LEGENDA

- A. TYNK MINERALNY RAL9010
B. TYNK MINERALNY RAL7043
C. KANTÓWKI DREWNIANE 4X4CM MONTOWANE DO PODKONSTRUKCJI STAŁOWEJ POZIOMEJ. MONTAŻ PODKONSTRUKCJI NA MARKACH STAŁOWYCH PRZEZ WARSTWĘ OCIEPLENIA DO ŚCIANY; KOLOR RAL 7016
D1. STOLARKA DRZWIOWA; RAL 7016 DRZWI ANTYWŁAMANIOWE Z PRZESZKLENIEM
D2. STOLARKA DRZWIOWA; RAL 7016 DRZWI ANTYWŁAMANIOWE
E. STOLARKA OKIENNA PCV; RAL 7016
F. RYNNA KWADRATOWA; RAL 7016
G. OBRÓBKA BLACHARSKA; RAL 7016
M. PANEL ELEWACYJNY HPL KOLOR RAL 7016;
O. LITERY ELEWACYJNE WYKONANE Z ALUMINIUM WYSOKOŚĆ LITER 30 CM, KRÓJ PISMA HELVETICA NEUE MEDIUM
P. ZNAK HERB OSP PODŚWIETLANY Z PLEXI, OBUDOWA Z ALUMINIUM WYM.135x135cm
S. BRAMA GARAŻOWA SZYBKOBIEŻNA OCIEPŁONA STEROWANIE ELEKTRYCZNE RAL 7016
T1. ELEWACYJNA LISTWA DO BONIOWANIA 2CM
T2. ELEWACYJNA LISTWA DYLATACYJNA

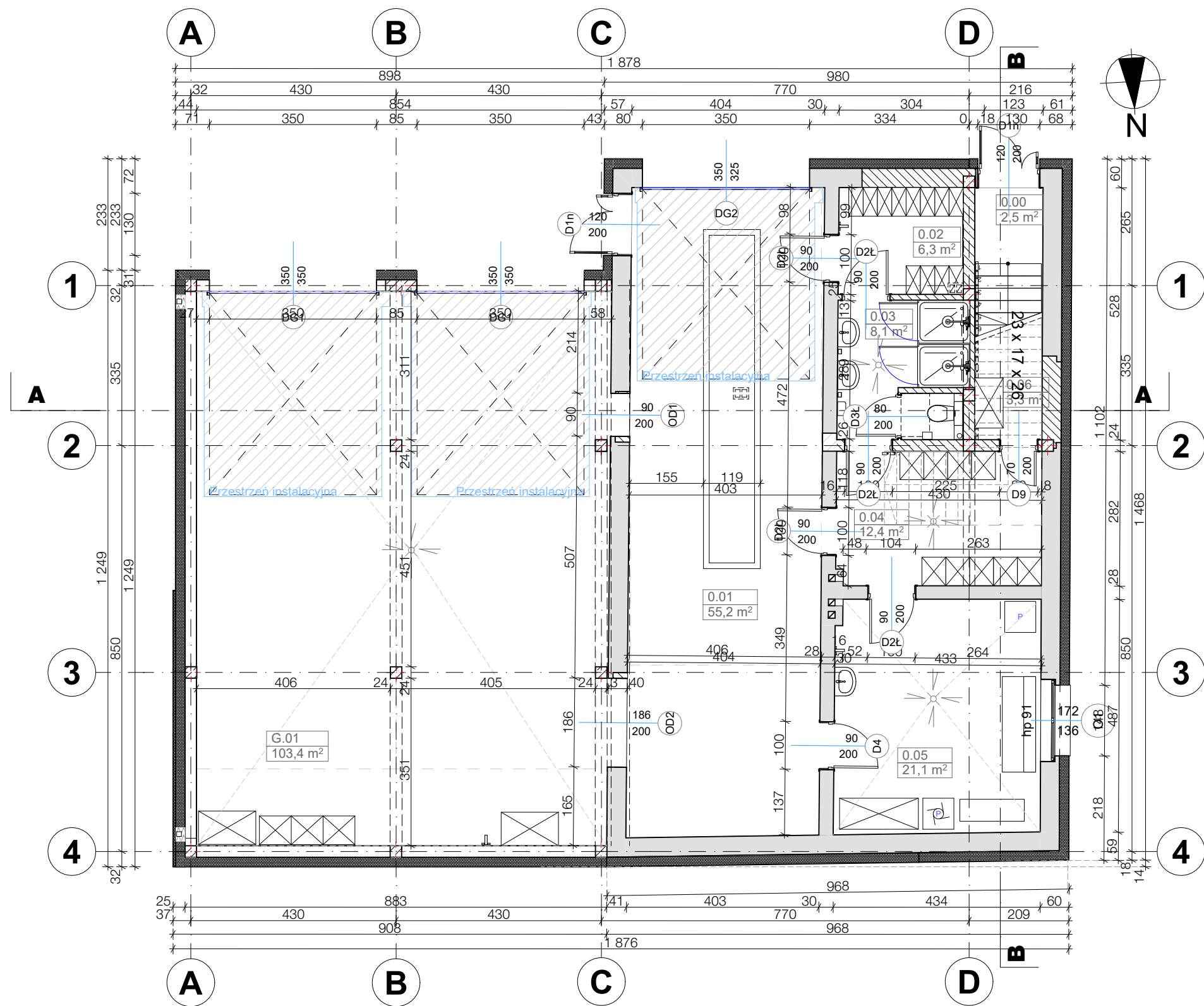
ROZBUDOWA, PRZEBUDOWA ORAZ
TERMOMODERNIZACJA WOLNOSTOJĄCEGO
BUDYNKU GMINNEGO WRAZ Z ADAPTACJĄ NA
POTRZEBY OCHOTNICZEJ STRAŻY POŻARNEJ

ELEWACJE		ETAP: ARCH-BUD
DANE INWESTORA:	GMINA GORZYCE ul. Kościelna 15 44-350 Gorzyce	NR RYSUNKU: EA2
ADRES BUDOWY:	ul. Kościelna, 44-353 Olza nr działki: 106, 107, 108 Obręb ewidencyjny: 241506_2.0008, Olza	
		27.03.2024

AUTORZY: mgr inż. arch Maciej Pindur 149/02 i 646/86	PODPIS:
SPRAWDZAJĄCY: mgr inż. arch Agnieszka Szulc 46/SŁOKK/2016/II	PODPIS:

Pracownia Projektowa "PIK" s.c.
Anna i Maciej PINDUROWIE
44-240 ŻORY, ul. Szeroka 24 tel. 0*32 434-42-20
www.pik.pl e-mail: biuro@pik.pl

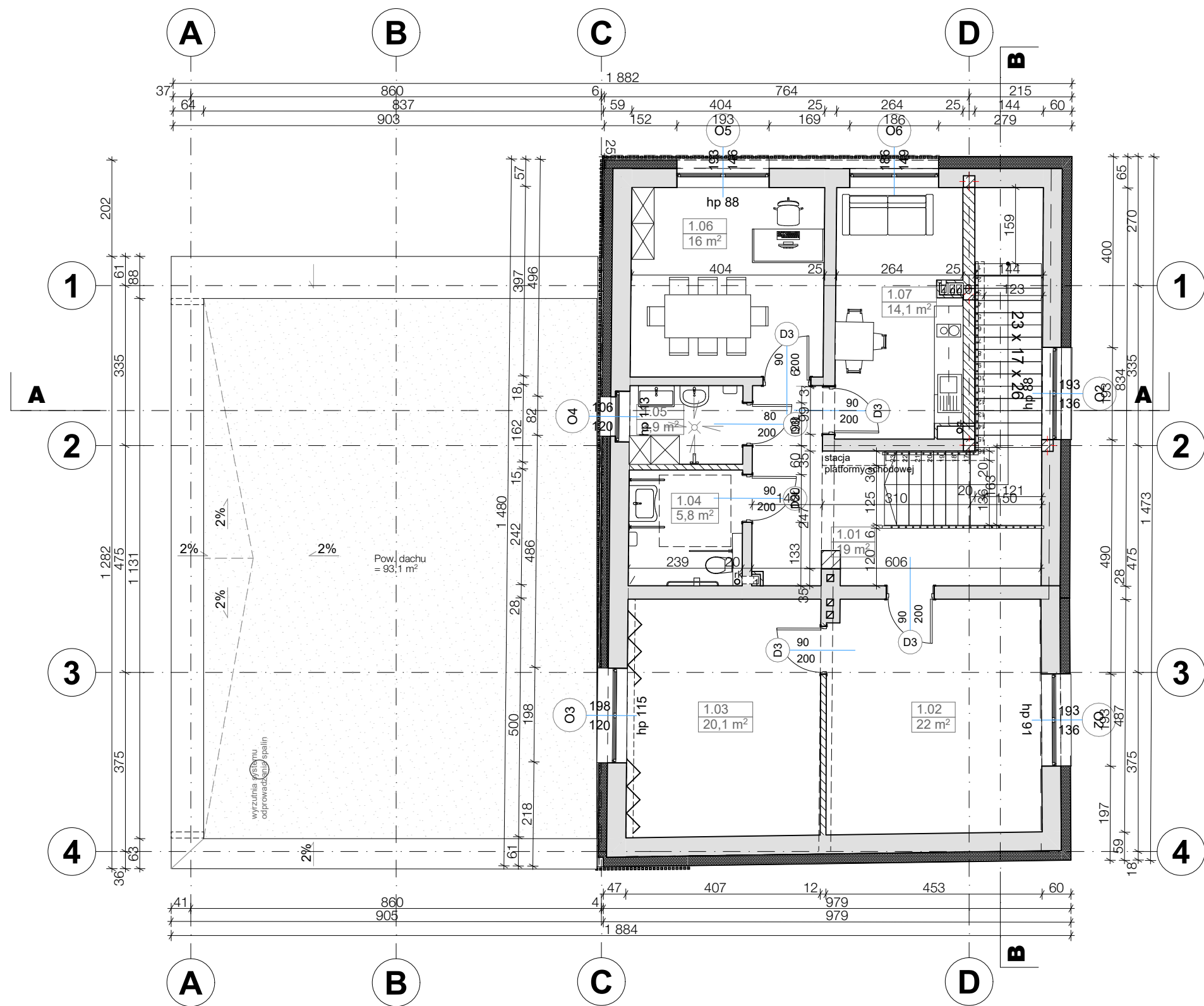




RZUT PARTERU
SKALA 1:100

POWIERZCHNIA NETTO			
	Nr	Nazwa pomieszczenia	Pow.
PARTER			
	0.00	Wejście	2,5
	0.01	Pom. Garażowe	55,2
	0.02	Szatnia	6,3
	0.03	Umywalnia	8,1
	0.04	Szatnia	12,4
	0.05	Pralnia/ Suszarnia/Ma...	21,1
	0.06	Schówek	3,3
	G.01	Pom. Garażowe	100,3
			209,2 m²
PIETRO			
	1.01	Komunikacja	19,0
	1.02	Sala prób	22,0
	1.03	Studio	20,1
	1.04	WC dostosowane dla ...	5,8
	1.05	Pom. Porządkowe	3,9
	1.06	Biuro OSP/ Sala zebrzań	16,0
	1.07	Pomieszczenie socjalne	14,1
			100,9 m²
(*) Na podstawie PN-ISO 9836:2015-12 Właściwości użytkowe w budownictwie			310,1 m²

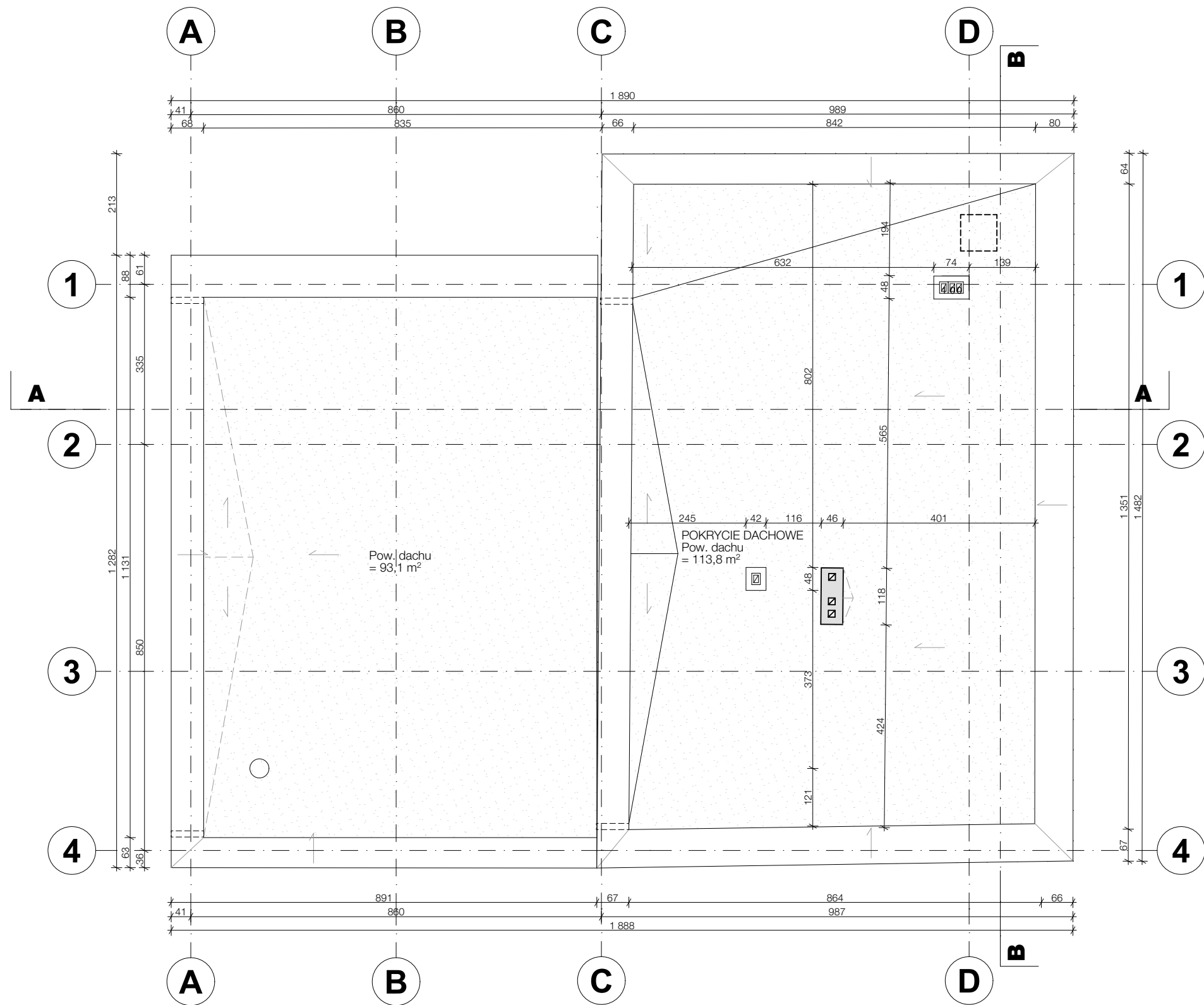
ROZBUDOWA, PRZEBUDOWA ORAZ TERMOMODERNIZACJA WOLNOSTOJĄCEGO BUDYNKU GMINNEGO WRAZ Z ADAPTACJĄ NA POTRZEBY OCHOTNICZEJ STRAŻY POŻARNEJ		
RZUT PARTERU		ETAP: ARCH-BUD
DANE INWESTORA:	GMINA GORZYCE ul. Kościelna 15 44-350 Gorzyce	NR RYSUNKU: A1
ADRES BUDOWY:	ul.Kościelna, 44-353 Olza nr działki: 106, 107, 108 Obręb ewidencyjny: 241506_2.0008, Olza	
AUTORIZY:	mgr inż. arch Maciej Pindur 149/02 i 646/86	27.03.2024
SPRAWDZAJĄCY:	mgr inż. arch Agnieszka Szulc 46/SŁOKK/2016/II	PODPIS:
<div>Pracownia Projektowa "PIK" s.c. Anna i Maciej PINDUROWIE 44-240 ŻORY, ul. Szeroka 24 tel. 0*32 434-42-20 www.pik.pl e-mail:biuro@pik.pl</div> <div>PRACOWNIA PROJEKTOWA pik ®</div>		



RZUT PIĘTRA
SKALA 1:100

POWIERZCHNIA NETTO			
	Nr	Nazwa pomieszczenia	Pow.
PARTER			
	0.00	Wejście	2,5
	0.01	Pom. Garażowe	55,2
	0.02	Szatnia	6,3
	0.03	Umywalnia	8,1
	0.04	Szatnia	12,4
	0.05	Pralnia/ Suszarnia/Ma...	21,1
	0.06	Schówek	3,3
	G.01	Pom. Garażowe	100,3
			209,2 m²
PIETRO			
	1.01	Komunikacja	19,0
	1.02	Sala prób	22,0
	1.03	Studio	20,1
	1.04	WC dostosowane dla ...	5,8
	1.05	Pom. Porządkowe	3,9
	1.06	Biuro OSP/ Sala zebrzeń	16,0
	1.07	Pomieszczenie socjalne	14,1
			100,9 m²
			310,1 m²
(*) Na podstawie PN-ISO 9836:2015-12 Właściwości użytkowe w budownictwie			

ROZBUDOWA, PRZEBUDOWA ORAZ TERMOMODERNIZACJA WOLNOSTOJĄCEGO BUDYNKU GMINNEGO WRAZ Z ADAPTACJĄ NA POTRZEBY OCHOTNICZEJ STRAŻY POŻARNEJ		
RZUT PIĘTRA		ETAP: ARCH-BUD
DANE INWESTORA:	GMINA GORZYCE ul. Kościelna 15 44-350 Gorzyce	NR RYSUNKU: A2
ADRES BUDOWY:	ul. Kościelna, 44-353 Olza nr działki: 106, 107, 108 Obręb ewidencyjny: 241506_2.0008, Olza	
AUTORZY: mgr inż. arch Maciej Pindur 149/02 i 646/86		PODPIS:
SPRAWDZAJĄCY: mgr inż. arch Agnieszka Szulc 46/SŁOKK/2016/II		PODPIS:
Pracownia Projektowa "PIK" s.c. Anna i Maciej PINDUROWIE 44-240 ŻORY, ul. Szeroka 24 tel. 0*32 434-42-20 www.pik.pl e-mail: biuro@pik.pl		



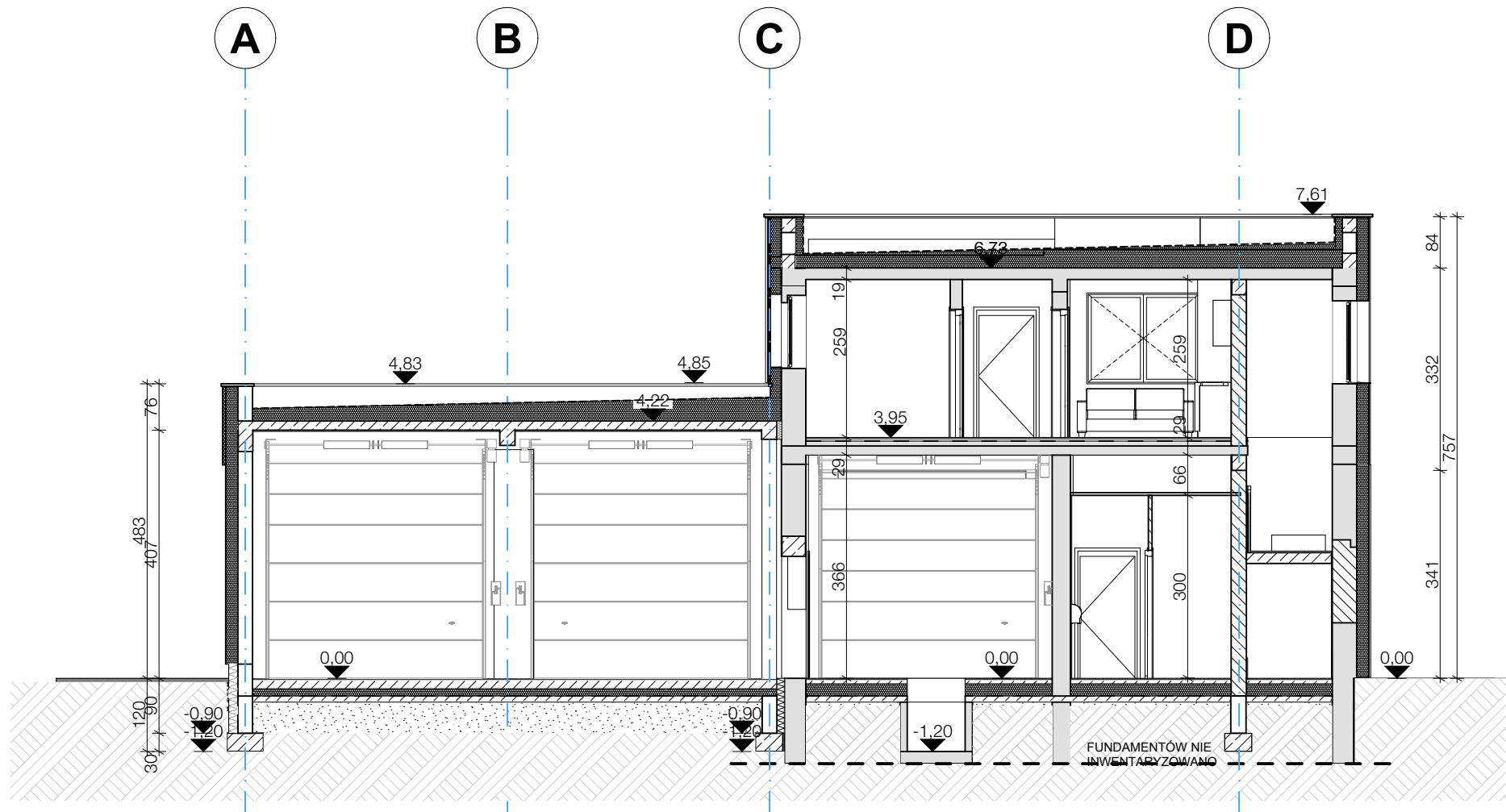
RZUT PIĘTRA
SKALA 1:100

**ROZBUDOWA, PRZEBUDOWA ORAZ
TERMOMODERNIZACJA WOLNOSTOJĄCEGO
BUDYNKU GMINNEGO WRAZ Z ADAPTACJĄ NA
POTRZEBY OCHOTNICZEJ STRAŻY POŻARNEJ**

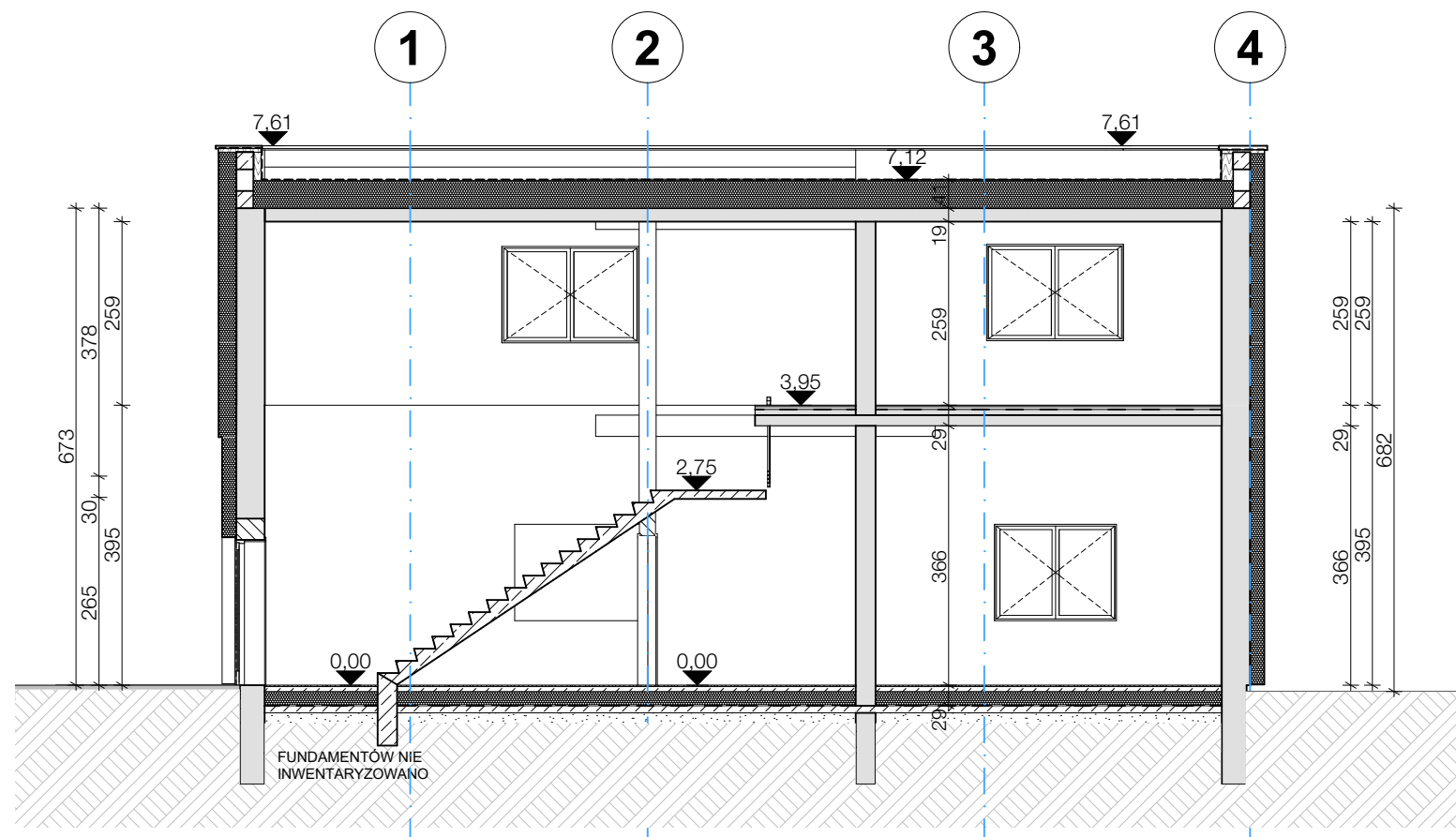
RZUT DACHU		ETAP: ARCH-BUD
DANE INWESTORA:	GMINA GORZYCE ul. Kościelna 15 44-350 Gorzyce	NR RYSUNKU: A3
ADRES BUDOWY:	ul. Kościelna, 44-353 Olza nr działki: 106, 107, 108 Obręb ewidencyjny: 241506_2.0008, Olza	
		27.03.2024

AUTORZY: mgr inż. arch Maciej Pindur 149/02 i 646/86	PODPIS:
SPRAWDZAJĄCY: mgr inż. arch Agnieszka Szulc 46/SŁOKK/2016/II	PODPIS:





PRZEKRÓJ A-A
SKALA 1:100



PRZEKRÓJ B-B
SKALA 1:100

ROZBUDOWA, PRZEBUDOWA ORAZ
TERMOMODERNIZACJA WOLNOSTOJĄCEGO
BUDYNKU GMINNEGO WRAZ Z ADAPTACJĄ NA
POTRZEBY OCHOTNICZEJ STRAŻY POŻARNEJ

PRZEKROJE		ETAP: ARCH-BUD
DANE INWESTORA:	GMINA GORZYCE ul. Kościelna 15 44-350 Gorzyce	NR RYSUNKU: A4
ADRES BUDOWY:	ul. Kościelna, 44-353 Olza nr działki: 106, 107, 108 Obręb ewidencyjny: 241506_2.0008, Olza	
AUTORZY:		27.03.2024

mgr inż. arch Maciej Pindur 149/02 i 646/86	PODPIS:
SPRAWDZAJĄCY: mgr inż. arch Agnieszka Szulc 46/SŁOKK/2016/II	PODPIS:

Pracownia Projektowa "PIK" s.c.
Anna i Maciej PINDUROWIE
44-240 ŻORY, ul. Szeroka 24 tel. 0 32 434-42-20
www.pik.pl e-mail: biuro@pik.pl

